



**CONSULTORIO FAMILIARE
CRESCERE INSIEME**

VIA CIMABUE 275
BRESCIA (Q. RE SAN POLO)
TEL. 030 23 09 721

APERTURA AL PUBBLICO:
TUTTI I MERCOLEDÌ
ORE 9-12 E 14-16
APPUNTAMENTI
SU PRENOTAZIONE

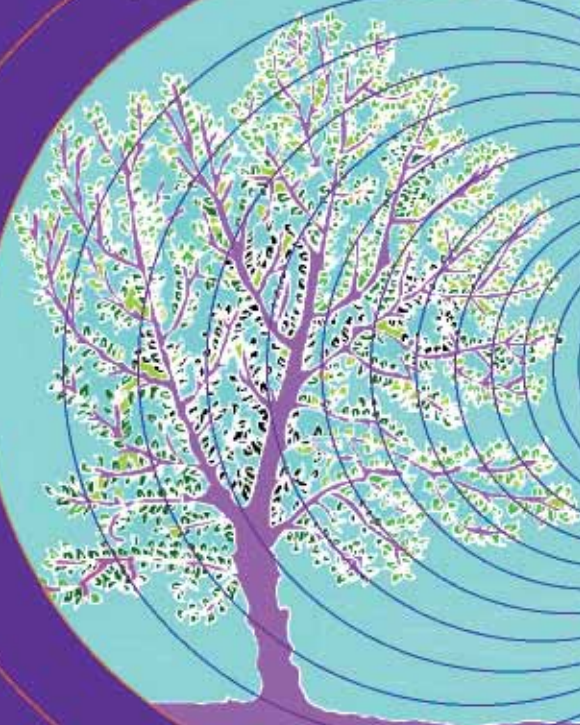


NOI
SIAMO
QUI!



CONSULTORIO
FAMILIARE

SPORTELLO DI COUNSELLING



A DEFINIRE I VOSTRI OBIETTIVI
PER AIUTARVI
E A RISOLVERE I PROBLEMI E LE DIFFICOLTÀ



Gruppo Elefanti Volanti

CONSORZIO DI COOPERATIVE SOCIALI

VIA FERRI 99, BRESCIA
TEL. 030 231 20 21 FAX 030 51 06 961
WWW.ELEFANTIVOLANTI.IT

CHE COS'E'?

IL COUNSELLING E' UN PROCESSO CHE AIUTA:

- A DEFINIRE I PROPRI OBIETTIVI;
- A PRENDERE DECISIONI SU SCELTE PERSONALI;
- A RISOLVERE I PROBLEMI E LE DIFFICOLTA'.

COME?

ATTRAVERSO COLLOQUI, CON UN ATTEGGIAMENTO NON DIRETTIVO, DI INTERESSE, NON GIUDICANTE, CON MODALITA' EMPATICHE.

COSA OFFRE?

UN AIUTO PER COMPRENDERE LA SITUAZIONE E PER GESTIRE IL PROBLEMA, ASSUMENDOSI LA RESPONSABILITA' DELLE SCELTE EVENTUALI, VERSO LA MASSIMA AUTONOMIA POSSIBILE.

PER CHI?

- SINGOLI INDIVIDUI DI OGNI ETA' E SESSO
- COPPIE
- GENITORI
- GIOVANI
- INSEGNANTI
- OPERATORI SOCIALI
- CHIUNQUE SIA INTERESSATO

Lo SPORTELLI DI COUNSELLING E' INSERITO NEL CONSULTORIO FAMILIARE CRESCEREINSIEME, CHE OFFRE DIVERSI SERVIZI PER I BISOGNI DELLE FAMIGLIE.

